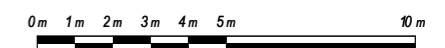
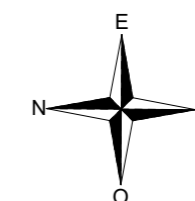
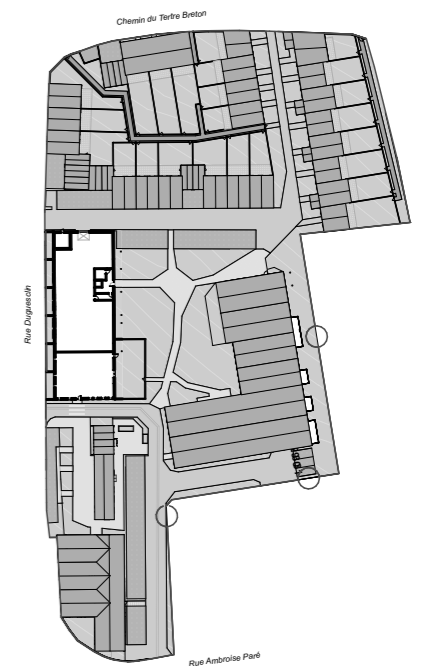
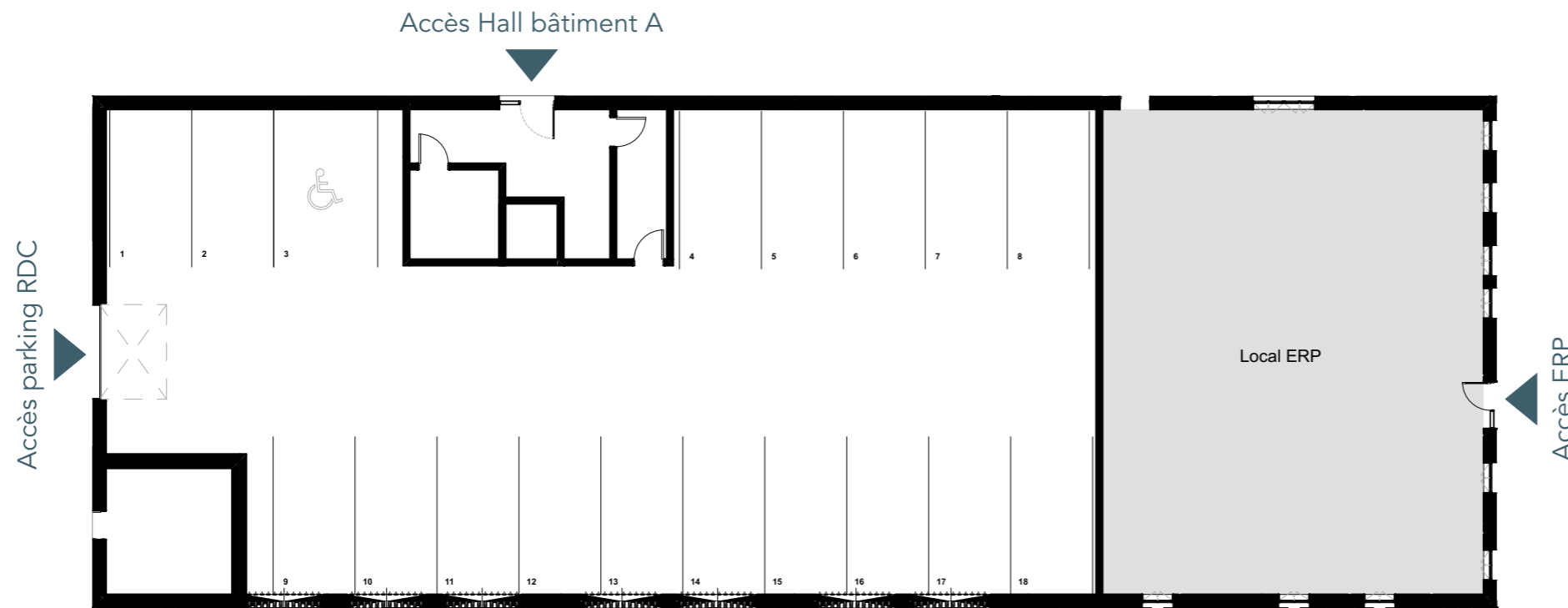


COTÉ BAIE

Rue Duguesclin
22 410 SAINT-QUAY-PORTRIEUX

Bâtiment A
Rez-de-chaussée



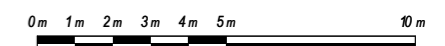
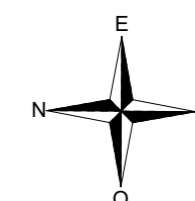
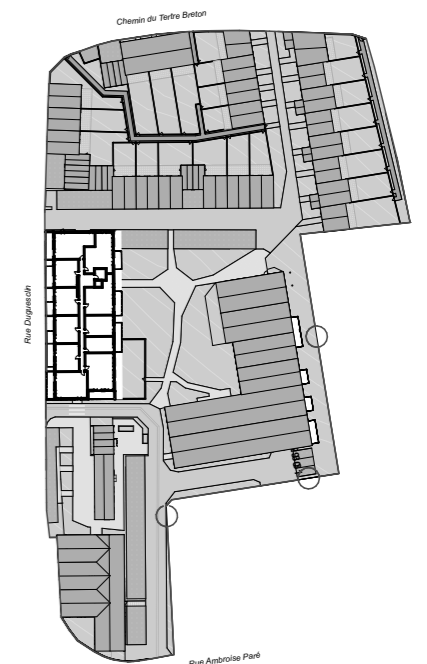
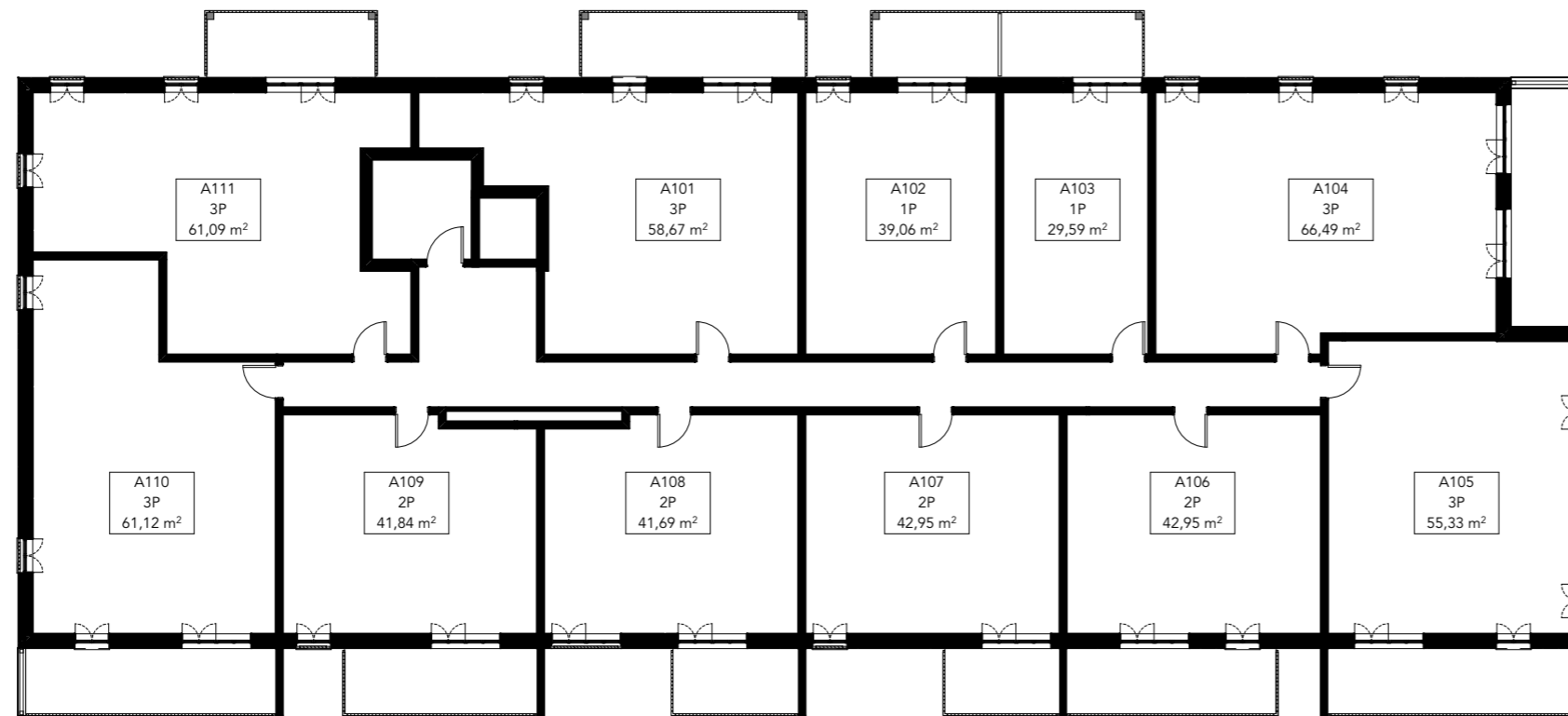
LÉGENDE : P.F. : Porte Fenêtre / F. : Fenêtre / V.R. : Volet Roulant / T.E. : Tableau Électrique / PL : Placard / R : Réfrigérateur / LL. : Lave Linge / L.V. : Lave Vaisselle / GC. : Garde-Corps / Soffite, faux plafond Niveau (+0,15)

Nota : Des modifications sont susceptibles d'être apportées à ce plan en fonction des nécessités techniques de la réalisation, tant en ce qui concerne les dimensions libres que l'équipement. Les surfaces indiquées sont approximatives. Les retombées, soffites, faux plafonds, canalisations, ballon d'eau chaude, ainsi que l'emplacement des équipements sont figurés à titre indicatif / La surface des placards ou des dressings est incluse dans celle des pièces attenantes.

COTÉ BAIE

Rue Duguesclin
22 410 SAINT-QUAY-PORTRIEUX

Bâtiment A
1^{er} étage



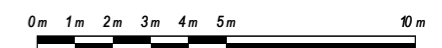
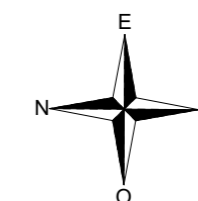
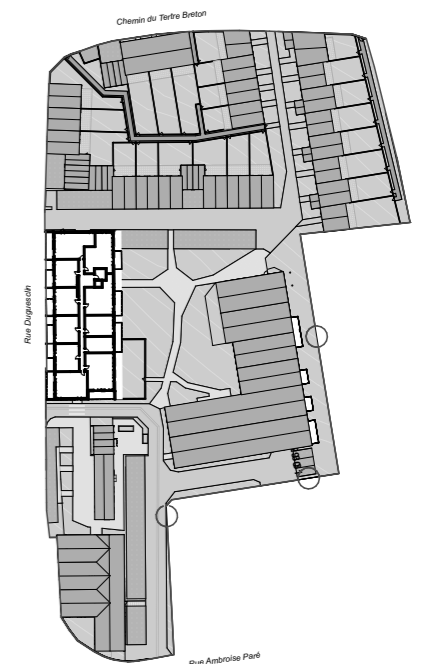
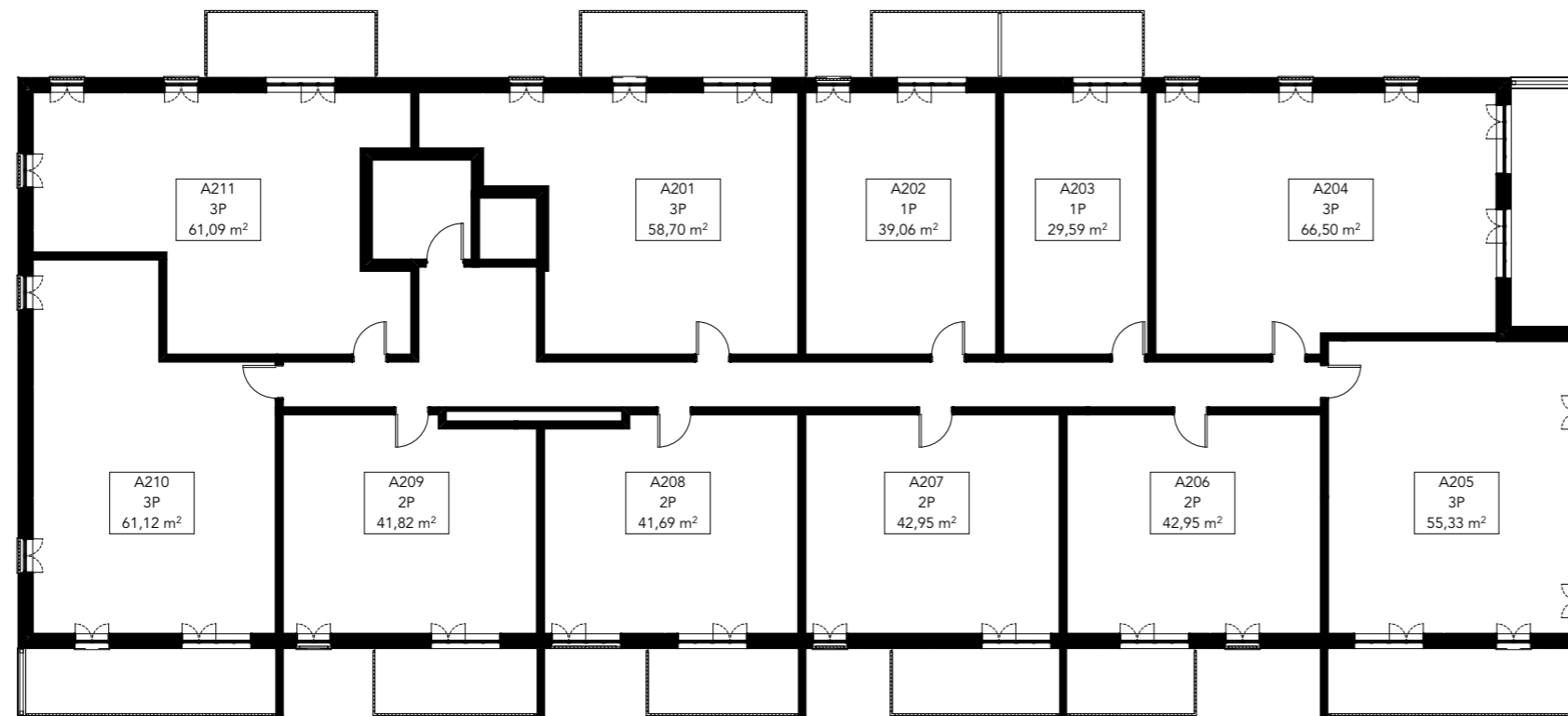
LÉGENDE : P.F. : Porte Fenêtre / F. : Fenêtre / V.R. : Volet Roulant / T.E. : Tableau Électrique / PL : Placard / R : Réfrigérateur / LL. : Lave Linge / LV. : Lave Vaisselle / GC. : Garde-Corps / Soffite, faux plafond / Niveau (+0,15)

Nota : Des modifications sont susceptibles d'être apportées à ce plan en fonction des nécessités techniques de la réalisation, tant en ce qui concerne les dimensions libres que l'équipement. Les surfaces indiquées sont approximatives. Les retombées, soffites, faux plafonds, canalisations, ballon d'eau chaude, ainsi que l'emplacement des équipements sont figurés à titre indicatif / La surface des placards ou des dressings est incluse dans celle des pièces attenantes.

COTÉ BAIE

Rue Duguesclin
22 410 SAINT-QUAY-PORTRIEUX

Bâtiment A
2^{ème} étage



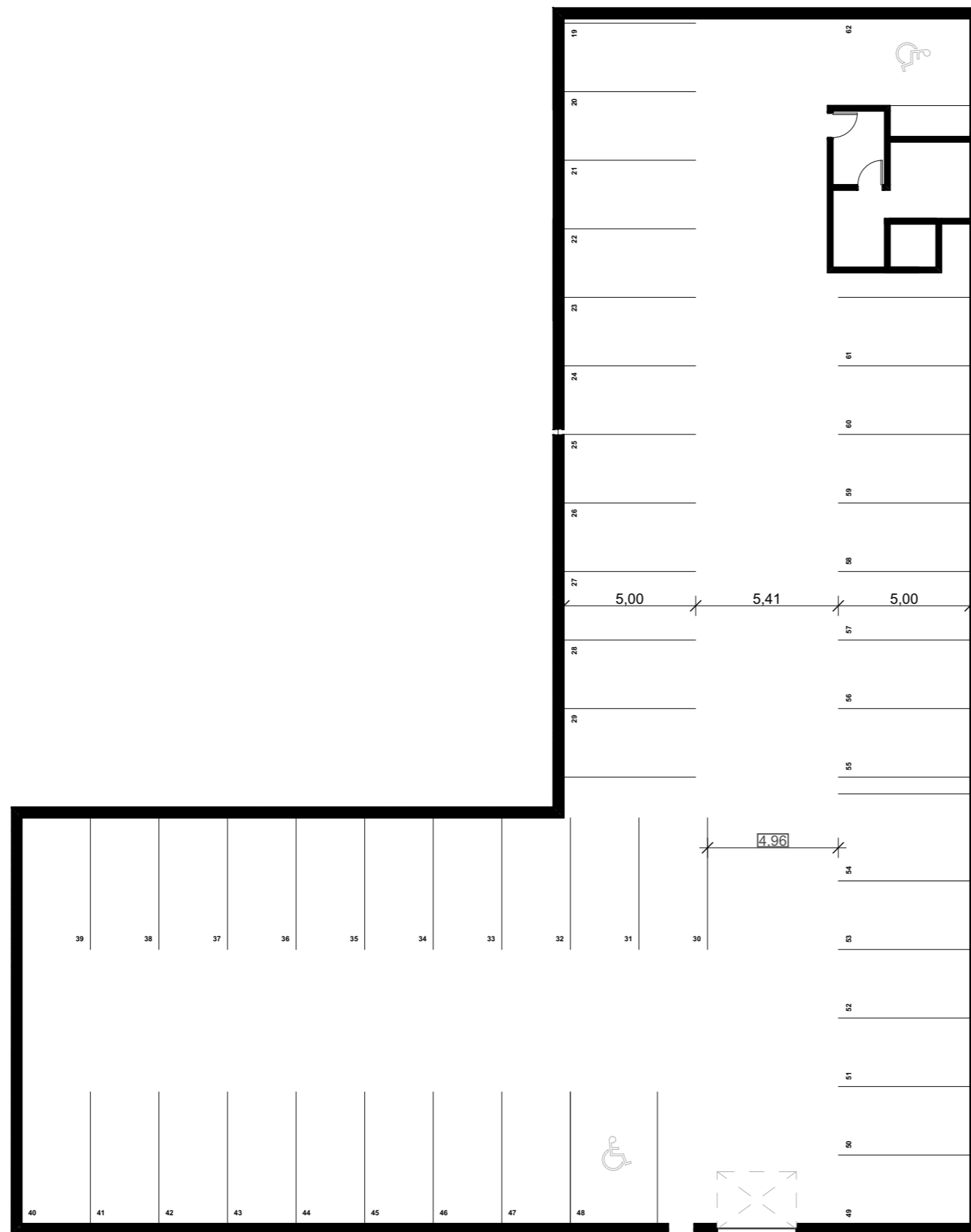
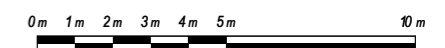
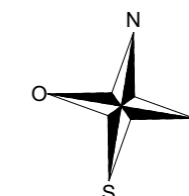
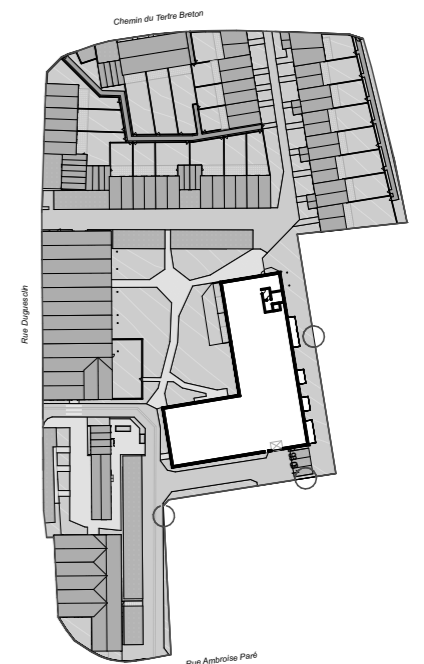
LÉGENDE : P.F. : Porte Fenêtre / F. : Fenêtre / V.R. : Volet Roulant / T.E. : Tableau Électrique / PL : Placard / R : Réfrigérateur / LL. : Lave Linge / LV. : Lave Vaisselle / GC. : Garde-Corps / Soffite, faux plafond / Niveau (+0,15)

Nota : Des modifications sont susceptibles d'être apportées à ce plan en fonction des nécessités techniques de la réalisation, tant en ce qui concerne les dimensions libres que l'équipement. Les surfaces indiquées sont approximatives. Les retombées, soffites, faux plafonds, canalisations, ballon d'eau chaude, ainsi que l'emplacement des équipements sont figurés à titre indicatif / La surface des placards ou des dressings est incluse dans celle des pièces attenantes.

COTÉ BAIE

Rue Duguesclin
22 410 SAINT-QUAY-PORTRIEUX

Bâtiment B
Sous-sol



Accès parking Sous-sol

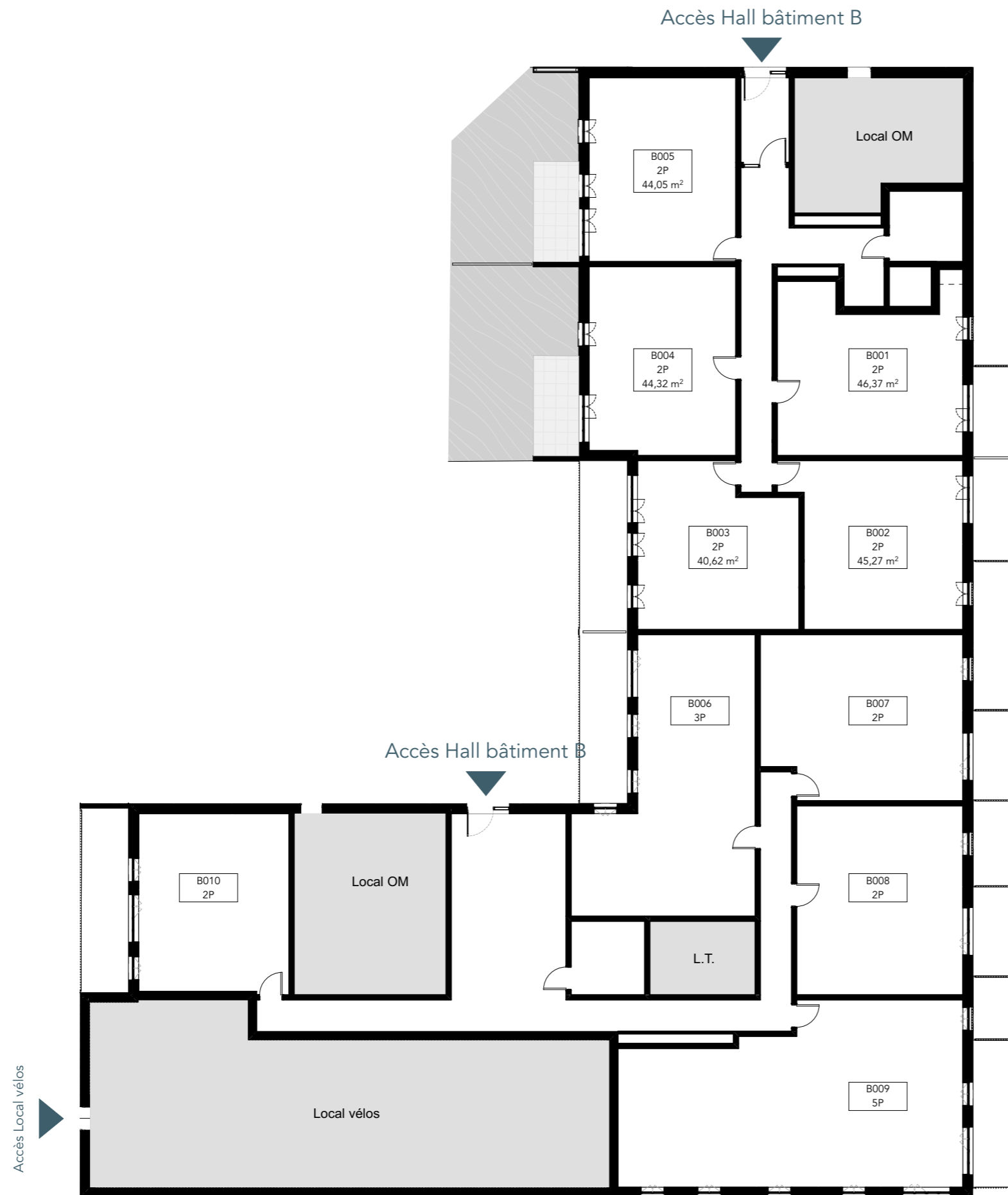
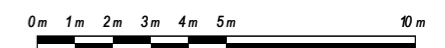
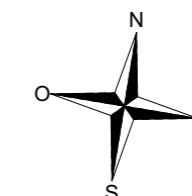
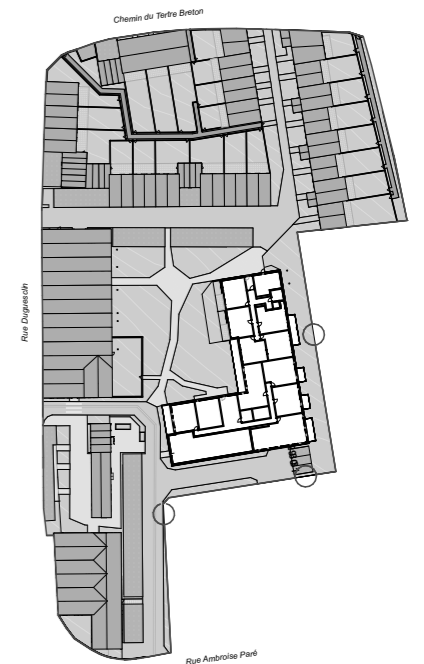
LÉGENDE : P.F. : Porte Fenêtre / F. : Fenêtre / V.R. : Volet Roulant / T.E. : Tableau Électrique / PL : Placard / R : Réfrigérateur / LL. : Lave Linge / LV. : Lave Vaisselle / GC. : Garde-Corps / Soffite, faux plafond Niveau (+0,15)

Nota : Des modifications sont susceptibles d'être apportées à ce plan en fonction des nécessités techniques de la réalisation, tant en ce qui concerne les dimensions libres que l'équipement. Les surfaces indiquées sont approximatives. Les retombées, soffites, faux plafonds, canalisations, ballon d'eau chaude, ainsi que l'emplacement des équipements sont figurés à titre indicatif / La surface des placards ou des dressings est incluse dans celle des pièces attenantes.

COTÉ BAIE

Rue Duguesclin
22 410 SAINT-QUAY-PORTRIEUX

Bâtiment B
Rez-de-chaussée



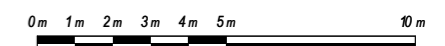
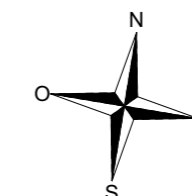
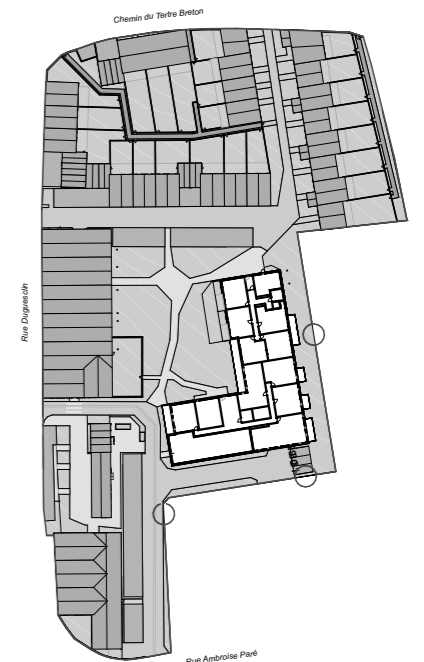
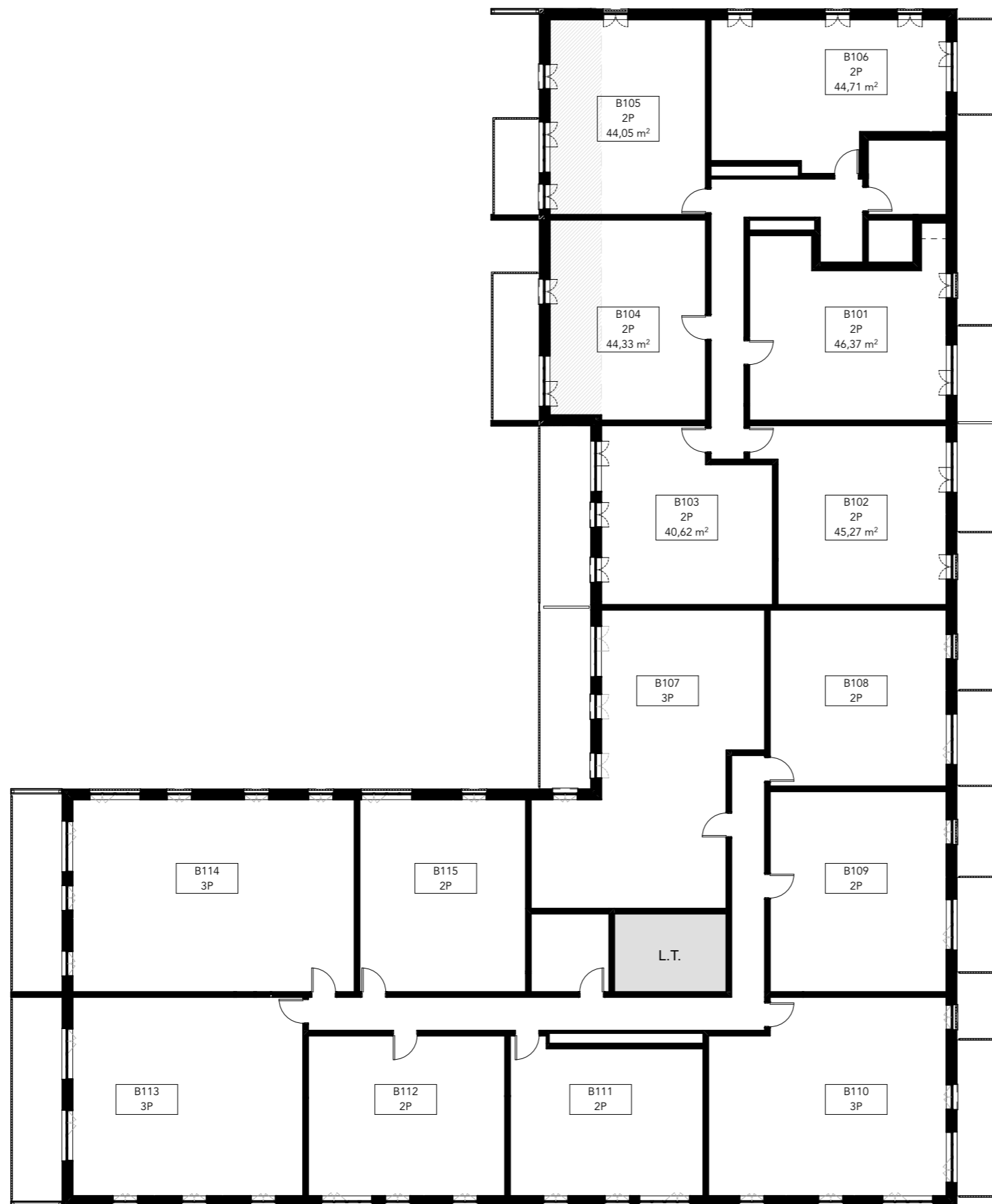
LÉGENDE : P.F. : Porte Fenêtre / F. : Fenêtre / V.R. : Volet Roulant / T.E. : Tableau Électrique / PL : Placard / R. : Réfrigérateur / L.L. : Lave Linge / L.V. : Lave Vaisselle / G.C. : Garde-Corps / Soffite, faux plafond / Niveau (+0,15)

Nota : Des modifications sont susceptibles d'être apportées à ce plan en fonction des nécessités techniques de la réalisation, tant en ce qui concerne les dimensions libres que l'équipement. Les surfaces indiquées sont approximatives. Les retombées, soffites, faux plafonds, canalisations, ballon d'eau chaude, ainsi que l'emplacement des équipements sont figurés à titre indicatif / La surface des placards ou des dressings est incluse dans celle des pièces attenantes.

COTÉ BAIE

Rue Duguesclin
22 410 SAINT-QUAY-PORTRIEUX

Bâtiment B
1^{er} étage



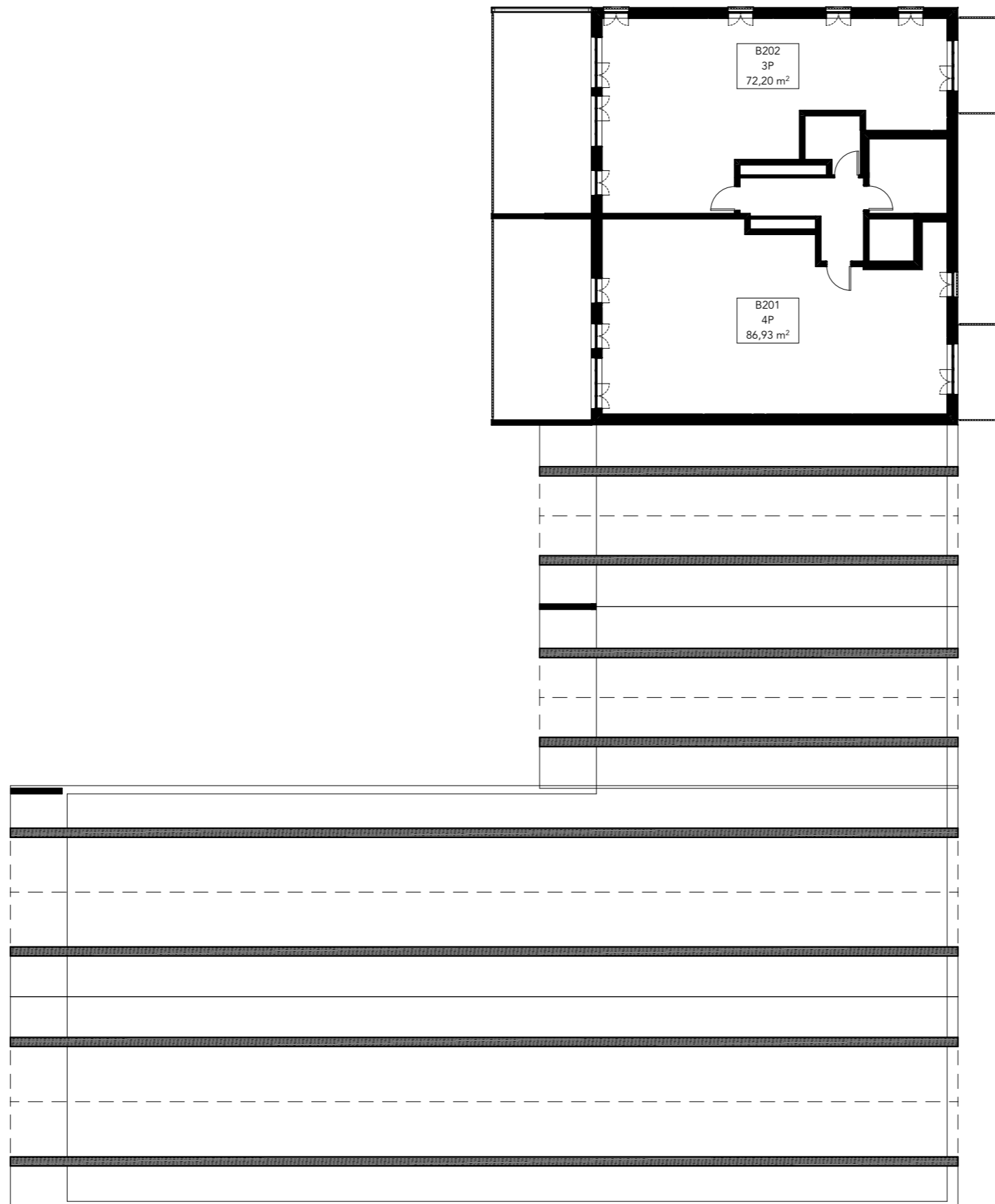
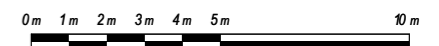
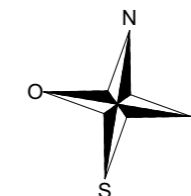
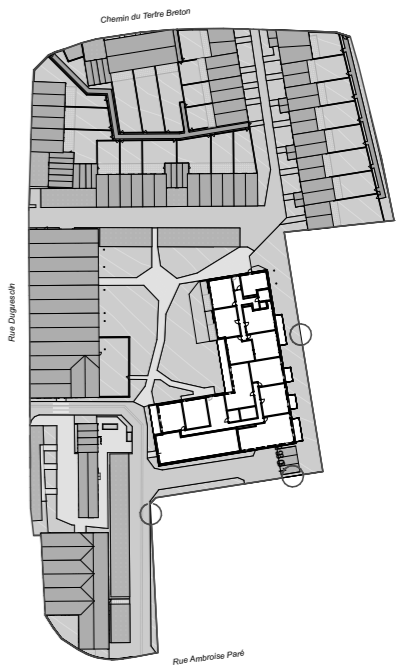
LÉGENDE : P.F. : Porte Fenêtre / F. : Fenêtre / V.R. : Volet Roulant / T.E. : Tableau Électrique / PL : Placard / R : Réfrigérateur / L.L. : Lave Linge / L.V. : Lave Vaisselle / G.C. : Garde-Corps / Soffite, faux plafond / Niveau (+0,15)

Nota : Des modifications sont susceptibles d'être apportées à ce plan en fonction des nécessités techniques de la réalisation, tant en ce qui concerne les dimensions libres que l'équipement. Les surfaces indiquées sont approximatives. Les retombées, soffites, faux plafonds, canalisations, ballon d'eau chaude, ainsi que l'emplacement des équipements sont figurés à titre indicatif / La surface des placards ou des dressings est incluse dans celle des pièces attenantes.

COTÉ BAIE

Rue Duguesclin
22 410 SAINT-QUAY-PORTRIEUX

Bâtiment B
2^{ème} étage



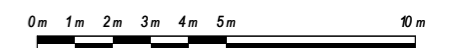
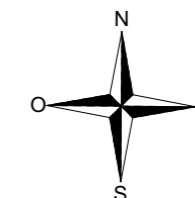
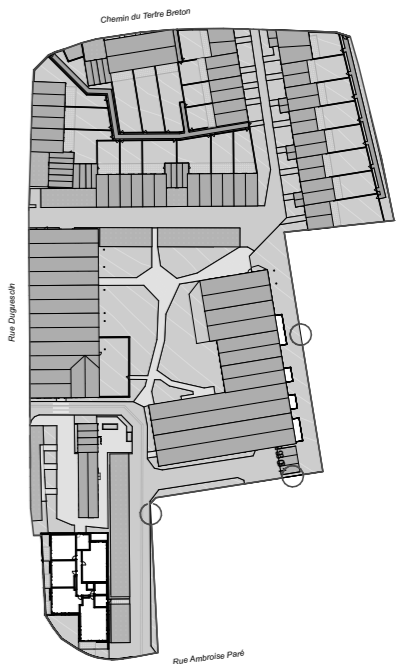
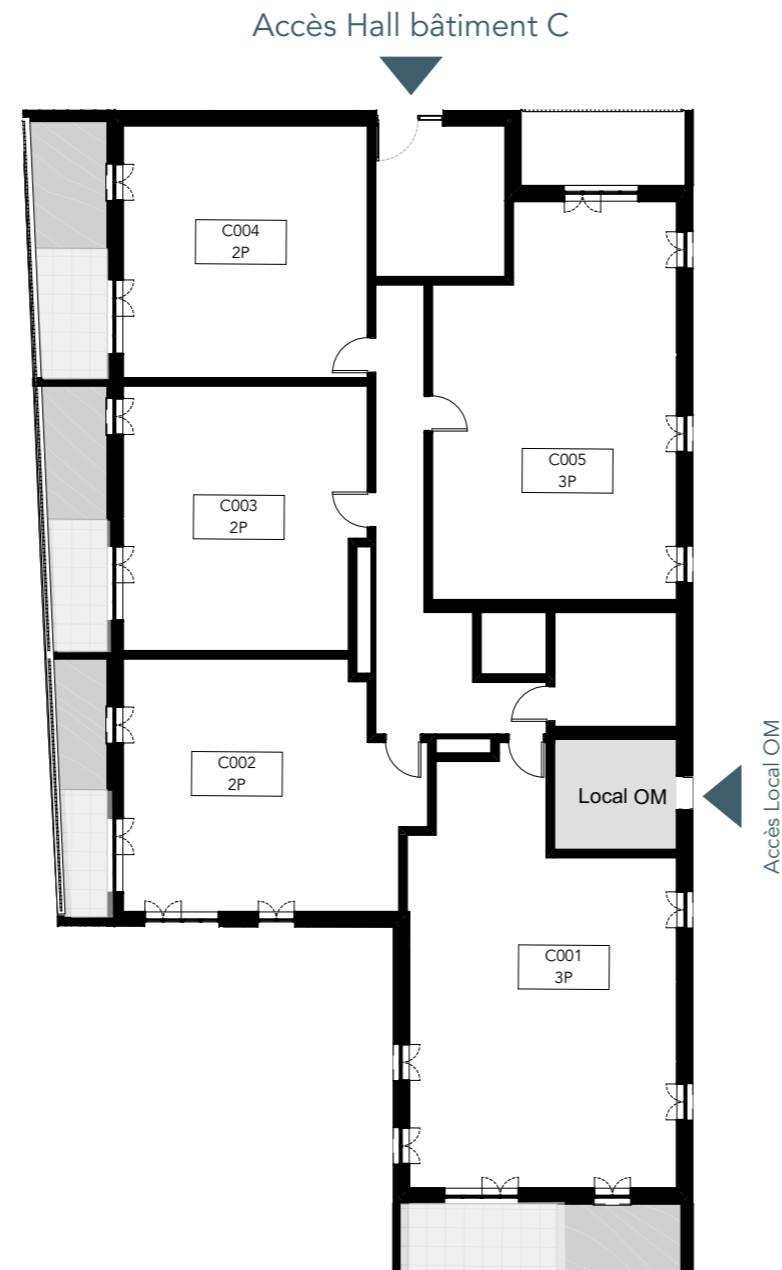
LÉGENDE : P.F. : Porte Fenêtre / F. : Fenêtre / V.R. : Volet Roulant / T.E. : Tableau Électrique / PL : Placard / R : Réfrigérateur / LL. : Lave Linge / LV. : Lave Vaisselle / GC. : Garde-Corps / Soffite, faux plafond  Niveau $\textcircled{+0,15}$

Nota : Des modifications sont susceptibles d'être apportées à ce plan en fonction des nécessités techniques de la réalisation, tant en ce qui concerne les dimensions libres que l'équipement. Les surfaces indiquées sont approximatives. Les retombées, soffites, faux plafonds, canalisations, ballon d'eau chaude, ainsi que l'emplacement des équipements sont figurés à titre indicatif / La surface des placards ou des dressings est incluse dans celle des pièces attenantes.

COTÉ BAIE

Rue Duguesclin
22 410 SAINT-QUAY-PORTRIEUX

Bâtiment C
Rez-de-chaussée



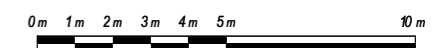
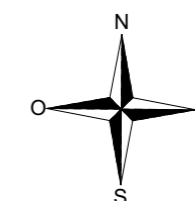
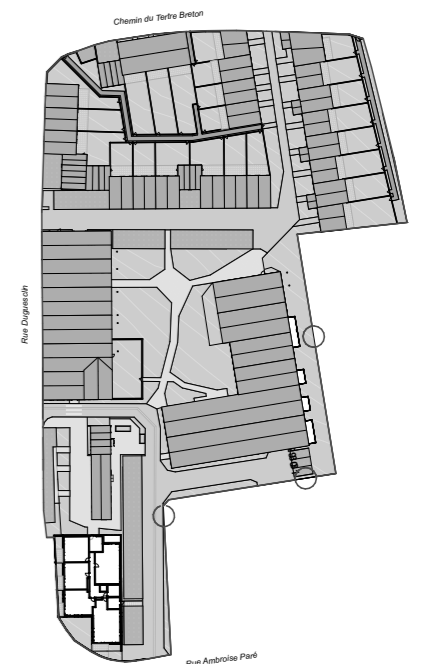
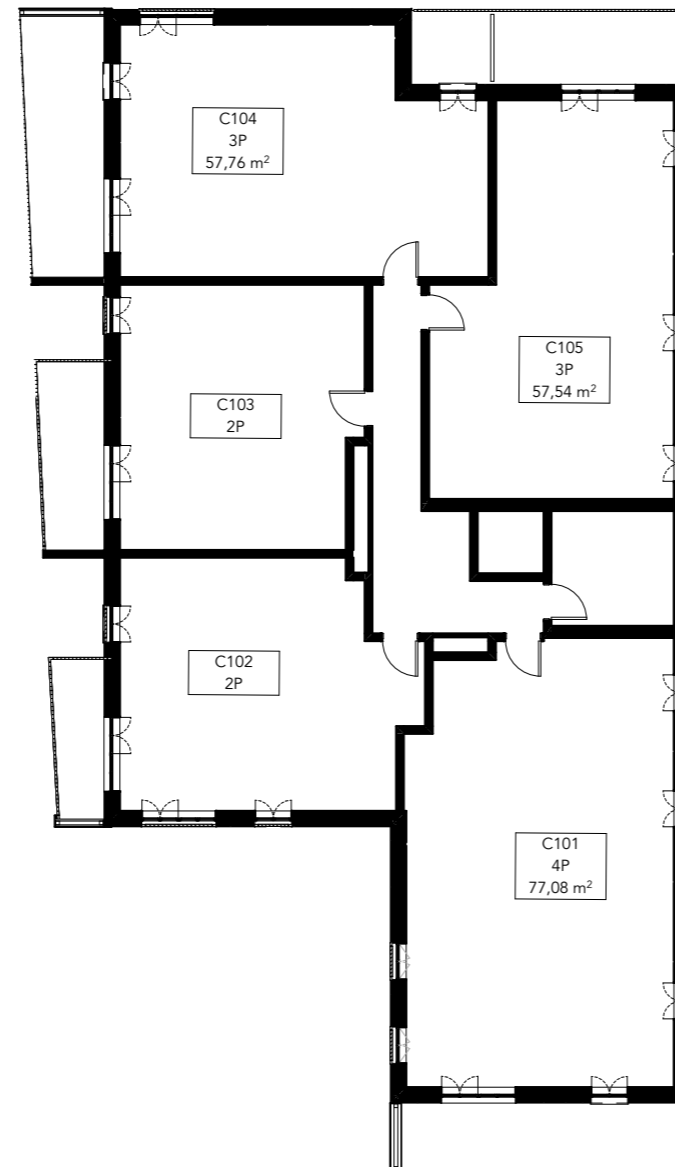
LÉGENDE : P.F. : Porte Fenêtre / F. : Fenêtre / V.R. : Volet Roulant / T.E. : Tableau Électrique / PL : Placard / R : Réfrigérateur / L.L. : Lave Linge / L.V. : Lave Vaisselle / GC. : Garde-Corps / Soffite, faux plafond Niveau (+0,15)

Nota : Des modifications sont susceptibles d'être apportées à ce plan en fonction des nécessités techniques de la réalisation, tant en ce qui concerne les dimensions libres que l'équipement. Les surfaces indiquées sont approximatives. Les retombées, soffites, faux plafonds canalisations, ballon d'eau chaude, ainsi que l'emplacement des équipements sont figurés à titre indicatif / La surface des placards ou des dressings est incluse dans celle des pièces attenantes.

COTÉ BAIE

Rue Duguesclin
22 410 SAINT-QUAY-PORTRIEUX

Bâtiment C
1^{er} étage



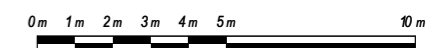
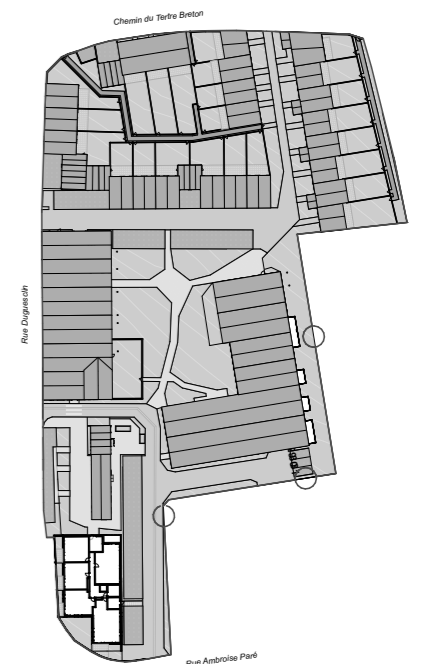
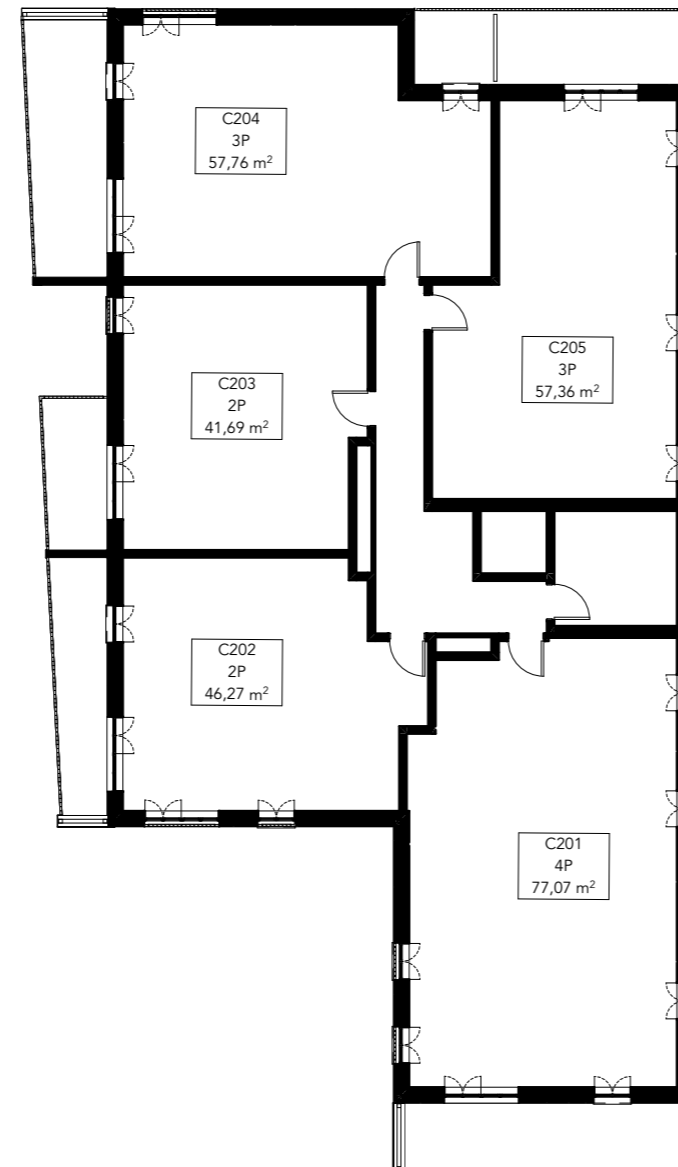
LÉGENDE : P.F. : Porte Fenêtre / F. : Fenêtre / V.R. : Volet Roulant / T.E. : Tableau Électrique / PL : Placard / R : Réfrigérateur / L.L. : Lave Linge / L.V. : Lave Vaisselle / G.C. : Garde-Corps / Soffite, faux plafond  Niveau  +0,15

Nota : Des modifications sont susceptibles d'être apportées à ce plan en fonction des nécessités techniques de la réalisation, tant en ce qui concerne les dimensions libres que l'équipement. Les surfaces indiquées sont approximatives. Les retombées, soffites, faux plafonds, canalisations, ballon d'eau chaude, ainsi que l'emplacement des équipements sont figurés à titre indicatif / La surface des placards ou des dressings est incluse dans celle des pièces attenantes.

COTÉ BAIE

Rue Duguesclin
22 410 SAINT-QUAY-PORTRIEUX

Bâtiment C
2^{ème} étage



LÉGENDE : P.F. : Porte Fenêtre / F. : Fenêtre / V.R. : Volet Roulant / T.E. : Tableau Électrique / PL : Placard / R : Réfrigérateur / LL. : Lave Linge / LV. : Lave Vaisselle / GC. : Garde-Corps / Soffite, faux plafond / Niveau +0,15

Nota : Des modifications sont susceptibles d'être apportées à ce plan en fonction des nécessités techniques de la réalisation, tant en ce qui concerne les dimensions libres que l'équipement. Les surfaces indiquées sont approximatives. Les retombées, soffites, faux plafonds, canalisations, ballon d'eau chaude, ainsi que l'emplacement des équipements sont figurés à titre indicatif / La surface des placards ou des dressings est incluse dans celle des pièces attenantes.