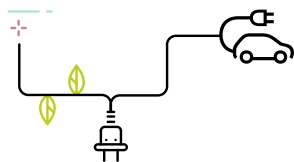




Feel Wood

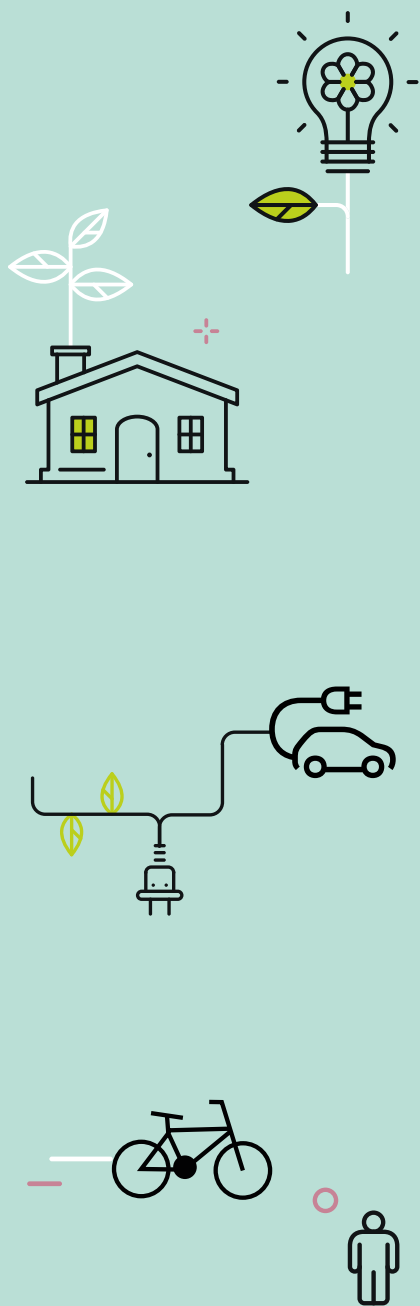


Plan masse



UNE NOUVELLE RÉALISATION

qui prend soin de
l'environnement
et de votre confort



Émilie - 3 chambres
89 m² habitables



Léonie - 4 chambres
101 m² habitables



Paulie - 4 chambres
110 m² habitables



Suzie - 4 chambres
136 m² habitables



Valérie - 4 chambres
145 m² habitables



Feel Wood



UNE CO-PROMOTION DE QUALITÉ

0 800 544 000 Service & appel gratuits

kaufmanbroad.fr



Administration Développement Immobilier - S.A.S. au capital de 2000 000 € - RCS Paris 392 770 590. Kaufman & Broad Homes S.A.S. au capital de 2 247 403,41 €. RCS Nanterre 379 445 679 - N° ORIAS 14 006 098. Document non contractuel. Architecte : Hughes Tellier - Perspectives et plan : Habiteo - Illustrations et plan à caractère d'ambiance non contractuels, laissés à la libre interprétation de l'artiste et susceptibles d'évolutions de chantier ou pour raisons administratives. La représentation des prestations extérieures est choisie uniquement à titre indicatif (se reporter à la notice descriptive contractuelle). OSWALDORB - 05/2019.