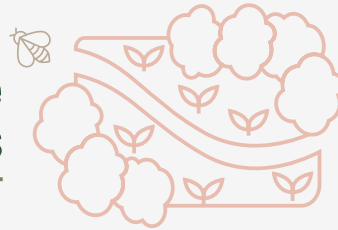


Cœur Pinède en bref

Un domaine
de maisons
VERDOYANT



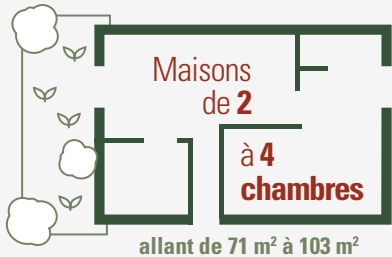
intégrant un espace boisé classé



33 MAISONS

à l'architecture
classique

PARMI 5 MODÈLES DE MAISON



ESPACE EXTÉRIEUR

ALLANT JUSQU'À
200 M²



GARAGE

ET PLACE DE STATIONNEMENT



L'application
domotique
Broady**

vous permettra notamment
de commander à distance
des appareils connectés

IDÉAL
POUR HABITER OU INVESTIR

PINEL
zone B1⁽¹⁾

0%
PTZ⁽²⁾



Un emplacement
à 5 min*

en voiture du centre-ville
avec ses commerces, services,
structures scolaires, sportives et culturelles



À proximité du parc
Saint-Martin,

un pôle d'emploi
en développement constant

5 LIGNES DE BUS



permettant **une belle connexion**
avec **les communes alentour**

À 25 km*



d'Aix-en-Provence
et à 80 km* d'Avignon

GARE SNCF



reliant **Lyon-Perrache en 3h'**
en TGV et **Marseille-Saint-Charles en 1 h 42'**

KAUFMAN  BROAD

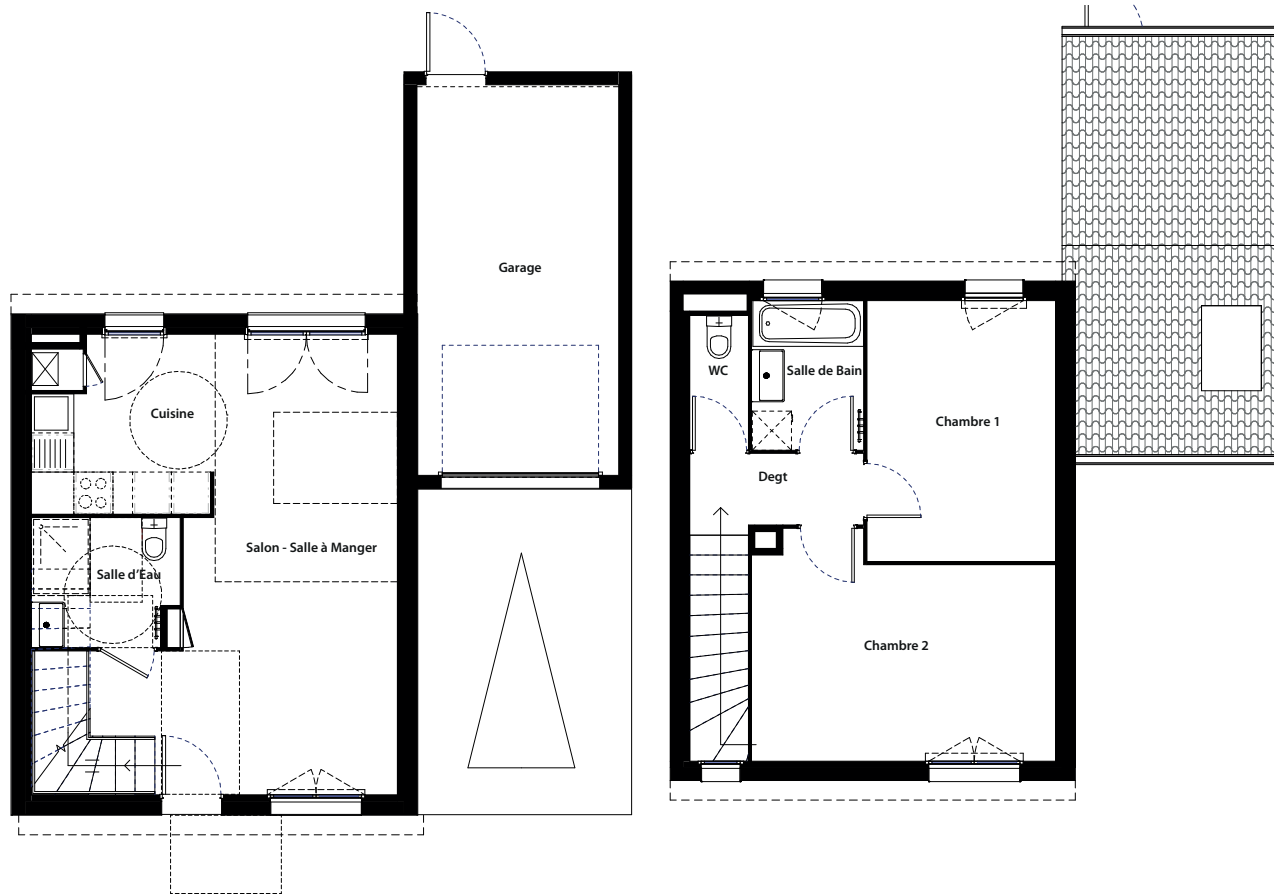


Modèle Alexia (Lots n° 9 et n°10)

ALEXIA
MAISON DE 2 CHAMBRES

ALEXIA - MAISON DE 2 CHAMBRES

Surface habitable* : 72 m² - 2 chambres – Surface du terrain* : entre 145 m² et 146 m² - 1 garage - 1 place de stationnement



Façade AVANT



Façade ARRIÈRE

KAUFMAN  BROAD

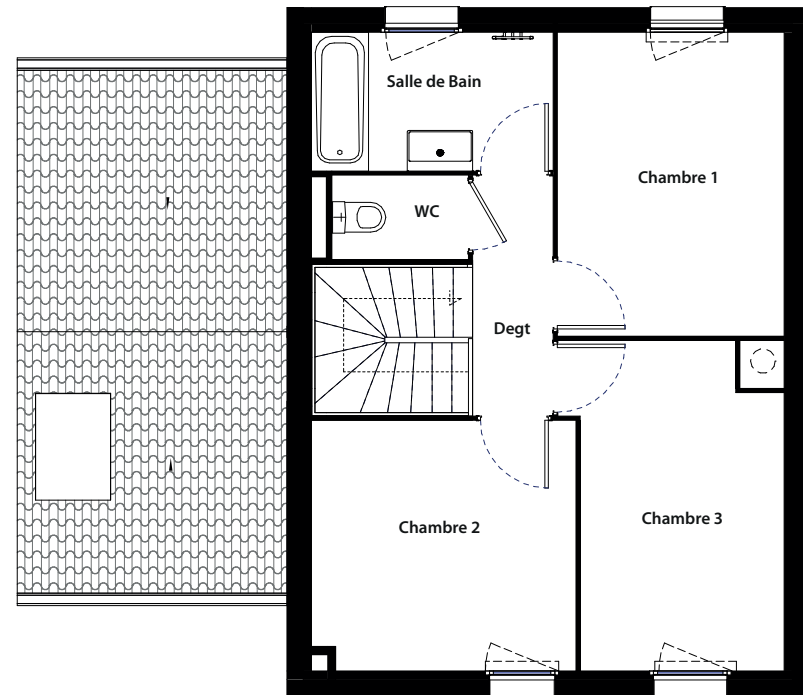
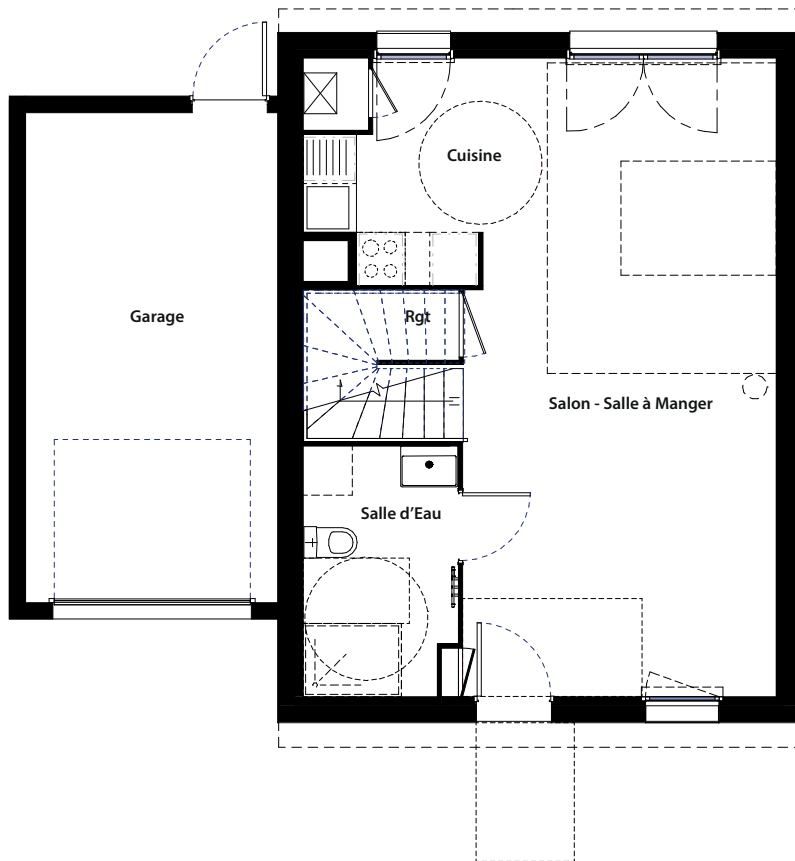


Modèle Célia (Lots n°1, n°8, n°15, n°16, n°17, n°18, n°73, n°74 et n°75)

CÉLIA
MAISON DE 3 CHAMBRES

CÉLIA - MAISON DE 3 CHAMBRES

Surface habitable* : 80 ou 83 m² – 3 chambres – Surface du terrain* : entre 146 m² et 244 m² - 1 garage - 1 place de stationnement



Façade AVANT



Façade ARRIÈRE

KAUFMAN  BROAD

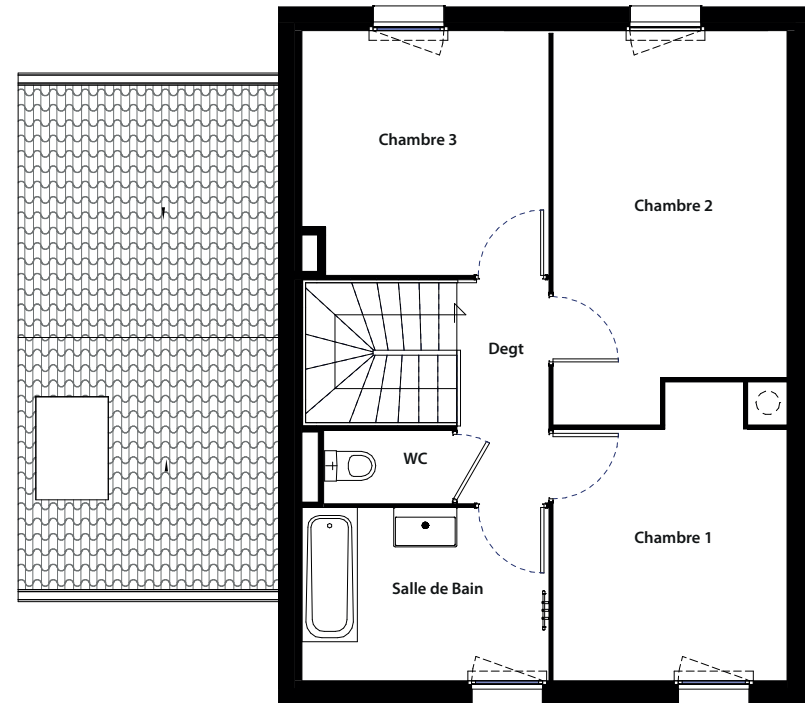
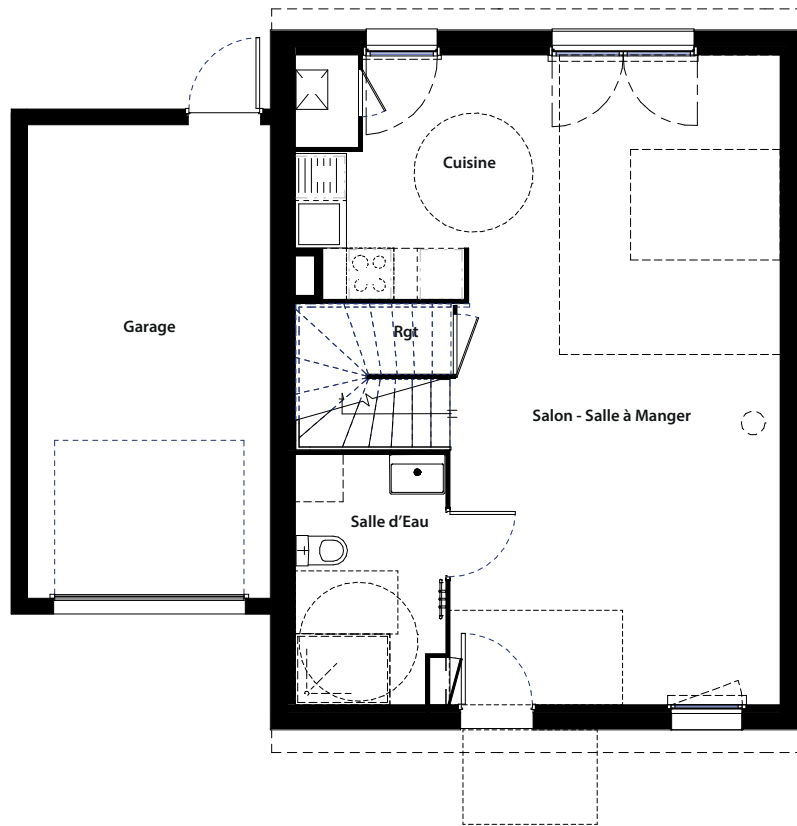


Modèle Cléa (Lots n°11, n°12, n°13, n°14, n°19, n°20, n°21, n°22, n°32, n°33, n°34 et n°35)

CLÉA
MAISON DE 3 CHAMBRES

CLÉA - MAISON DE 3 CHAMBRES

Surface habitable* : 90 ou 92 m² – 3 chambres – Surface du terrain* : entre 167 m² et 301 m² - 1 garage - 1 place de stationnement



Façade AVANT



Façade ARRIÈRE

KAUFMAN  BROAD

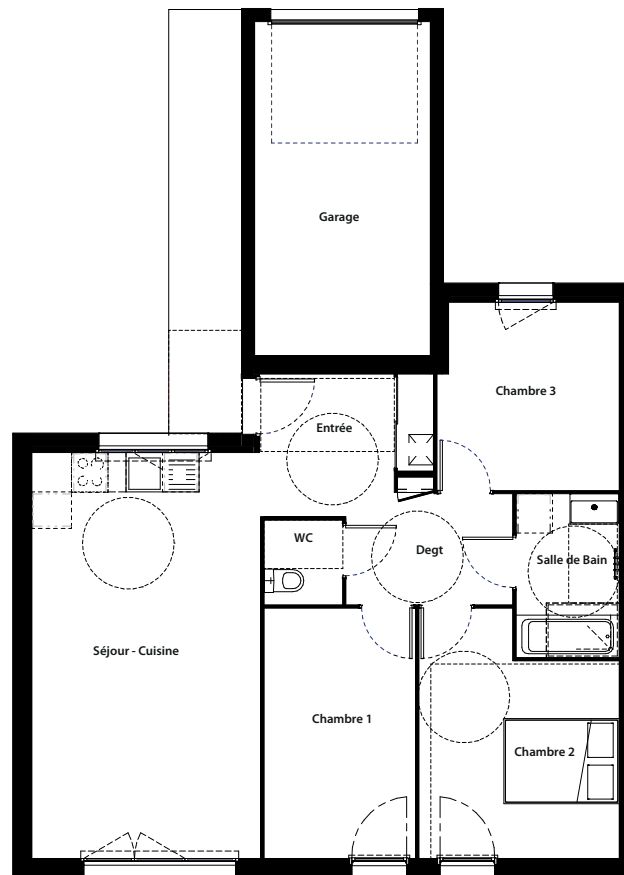


Modèle Elisa (Lots n°23, n°24, n°25 et n°26)

ELISA
MAISON DE 2 CHAMBRES

ELISA - MAISON DE 2 CHAMBRES

Surface habitable* : 72 m² – 2 chambres – Surface du terrain* : entre 298 m² et 306 m² - 1 garage - 1 place de stationnement



Façade AVANT



Façade ARRIÈRE

KAUFMAN  BROAD



Modèle Léa (Lots n°2, n°3, n°4, n°5, n°6, n°7)

LÉA
MAISON DE 4 CHAMBRES

LÉA - MAISON DE 4 CHAMBRES

Surface habitable* : 103 m² – 4 chambres – Surface du terrain* : entre 187 m² et 192 m² - 1 garage - 1 place de stationnement



Façade AVANT



Façade ARRIÈRE